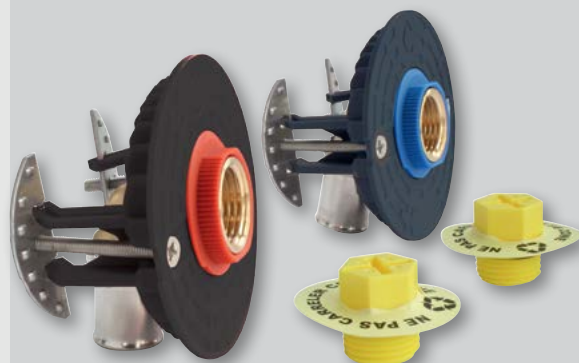


MODULE DE FIXATION DE ROBINETTERIE RACCORDEMENT P.E.R.

- MONTAGE EN MOINS DE 5 MIN
- MODULE MONOBLOC AVEC VIS PRÉMONTÉES
- RENFORCE LA CLOISON
- RACCORDS NF VISITABLES
- ÉTANCHE À L'AIR



PERFORMANCES

- Mâchoires métalliques pour plus de rigidité.
- Module monobloc avec vis pré-montées.
- Pour plaque de **plâtre standard** BA10 à BA25 et plaque de plâtre alvéolaire.
- Pose en moins de 5 min. Temps de pose constaté par Huissier de Justice suivant procès-verbal du 20.05.2016
- Visibles : modules qui rendent l'installation accessible pour la maintenance.
- La garantie décennale n'est donc pas engagée (garantie RC suffisante).
- Gabarit de pose pour un entraxe précis (modèle bain-douche).
- Bouchon test inclus, permet de vérifier l'étanchéité du raccord lors de la mise en œuvre du Fixoplac
- Raccordement à sertir : profil matrice **H, U et RF**.

EXCLUSIONS DE GARANTIE

- N'est pas adapté pour une application autre que celle décrite ci-dessus. Notre garantie porte sur les défauts de matière ou de fabrication et s'applique dans les conditions définies par le fabricant. La garantie ne couvre pas les consommables, l'usure normale, les pièces mobiles, les dommages dus aux chocs, au gel, le défaut d'entretien régulier et approprié, à l'usage de produits d'étanchéité non ACS type filasse (notamment sur les raccords mécaniques), de produits d'entretien trop agressifs ou de traitements de l'eau inadaptés, à la présence de corps étrangers véhiculés par l'eau (limaille, sable, calcaire, etc...) la mise en œuvre non conforme aux règles de l'art, avis et fiche technique et aux DTU.

SÉCURITÉ ET FIABILITÉ

- Les modules renforcent la cloison, ex : une installation bain/douche peut résister à un poids de 75 kg à 10 cm de la cloison.
- Résultat d'essai de flexion réalisé en laboratoire indépendant : 37,5 Kg jusqu'à rupture du BA13 Hydro, par module de Bain/Douche avec tube P.E.R. (hors alvéolaire).
- Pas de risque de perforation du tube (pas de chevilles à poser, pas de foret).
- Certificat NF sur les raccords à sertir et glissement**
- Diamètre de perçage : Ø 67 mm.
- Raccords munis d'un système anti-rotation évitant le pincement du tube lors du serrage.

PRESCRIPTION DE POSE

- Avant l'installation, il est impératif de nettoyer les tuyauteries de l'installation. Contrôler la pression de l'eau : maxi 4 bar, au-delà, prévoir la pose d'un réducteur de pression en tête de l'alimentation générale.
- Ce raccord est prévu pour fonctionner avec de l'eau douce ; en cas d'eau calcaire, prévoir un traitement de l'eau.
- L'installation de ce raccord doit être effectuée sans aucune traction mécanique (dilatation ou manque de supportage).
- Le raccord ne doit pas subir de contraintes mécaniques ; vérifier l'alignement des tuyauteries.
- Adapter le couple de serrage pour ne pas détériorer les tarauds : 30 N.mètre max.
- Pour réaliser l'étanchéité du raccord, privilégier le PTFE ou la pâte anaérobie.
- L'usage de la filasse avec de la pâte à joint est proscrite.
- Finaliser le serrage de l'écrou de maintien du raccord à l'aide d'une pince ou d'une clé (serrer modérément).
- L'installation et l'utilisation de ce raccord doivent être conformes aux règles de l'art, DTU, et réglementations en vigueur. Nous préconisons des accessoires nécessaires à l'installation de marque AYOR.
- Les bouchons tests servent, uniquement, à vérifier l'étanchéité du raccord, pendant la phase du montage du Fixoplac (ne pas excéder une durée de test de plus de 10 mn). En aucun cas, ces bouchons tests ne peuvent être utilisés pour la réalisation du test d'étanchéité de l'installation (DTU 60.1.). Ils servent également de bouchon de protection lorsque l'application bain/douche est carrelée.

APPLICATIONS

- Douche / Bain-Douche, Machines à laver/ Ciel de douche, Lavabo/Evier, WC

PACKAGING

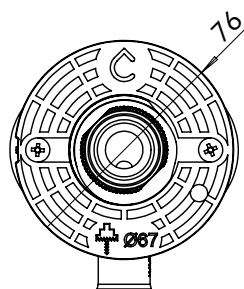
- Boîte carton (recyclable) brochable ou non
- Informations lisibles et claires : avantages, caractéristiques techniques, notice de montage sur boîte
- Logements ajustés pour une meilleure tenue des produits à l'intérieur de la boîte : compartiment pièces détachées (raccords, écrous, bouchons tests)
- Aides aux perçages inclus dans la boîte : Barre d'entraxe et gabarit de pose

TRAÇABILITÉ

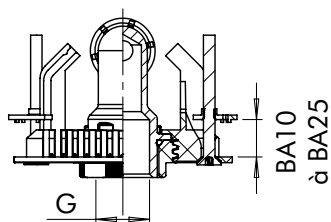
- Marquage du logo et date de fabrication sur les raccords et les modules.
- Etiquettes de traçabilité sur le packaging



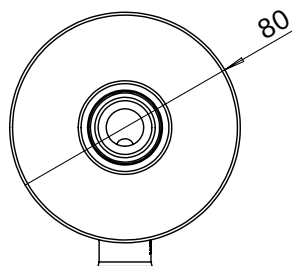
SCHÉMAS DIMENSIONNELS



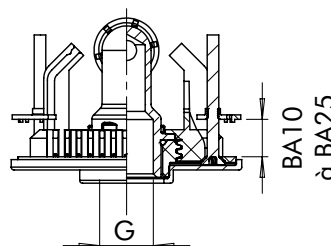
MODULE SIMPLE



BA10
à BA25



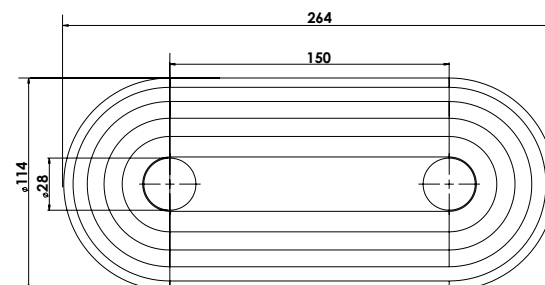
AVEC ROSACE DE FINITION



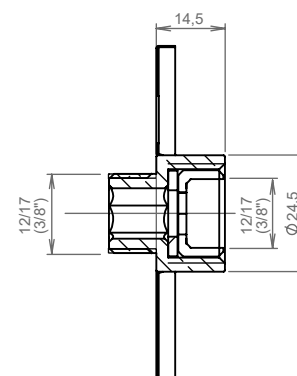
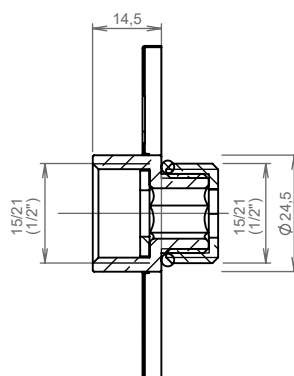
BA10
à BA25

ACCESSOIRES

FIXOPLATINE - Platine de finition chromée. en option pour Bain-Douche.



KITFIXOCAR - permet de rallonger un raccord FIXOPLAC supportant ainsi l'épaisseur d'une surface carrelée (livré avec un adaptateur M/F, des joints et une rosace de finition).



LA GAMME

APPLICATION	TYPE PLAQUE DE PLÂTRE	RACCORDEMENT	RACCORD(S)	REF	TYPE	Ø TUBE	MODULE	FINITION	G
BAIN / DOUCHE	PLACO	COMPRESSION	COUDÉS	303510301	FEMELLE	10/12	DOUBLE	CARRELABLE	1/2" (15/21)
				303510302		13/16			
		SERTIR	COUDÉS	303510101		10/12			
		SERTIR	DROITS	303510102		13/16			
	ALVÉOLAIRE			303510103		10/12			
				303510104		13/16			
		GLISSEMENT	COUDÉS	303510201		10/12			
				303510202		13/16			
LAVABO / ÉVIER	PLACO	COMPRESSION	COUDÉS	303510303	MÂLE	10/12	DOUBLE	ROSACE DE FINITION	3/8" (12/17)
				303510304		13/16			
		SERTIR	COUDÉS	303510105		10/12			
		SERTIR	DROITS	303510106		13/16			
	ALVÉOLAIRE			303510107		10/12			
				303510108		13/16			
		GLISSEMENT	COUDÉS	303510205		10/12			
				303510206		13/16			
MACHINES À LAVER / CIEL DE DOUCHE	PLACO	COMPRESSION	COUDÉS	303510305	FEMELLE	10/12	SIMPLE	ROSACE DE FINITION	1/2" (15/21)
				303510306		13/16			
		SERTIR	COUDÉS	303510109		10/12			
		SERTIR	DROITS	303510110		13/16			
	ALVÉOLAIRE			303510111		10/12			
				303510112		13/16			
		GLISSEMENT	COUDÉS	303510209		10/12			
				303510210		13/16			
WC	PLACO	COMPRESSION	COUDÉ	303510307	MÂLE	10/12	SIMPLE	ROSACE DE FINITION	3/8" (12/17)
		SERTIR	COUDÉ	303510113		10/12			
		SERTIR	DROIT	303510114		10/12			
	ALVÉOLAIRE	GLISSEMENT	COUDÉ	303510213		10/12			
		GLISSEMENT	COUDÉ	303510214		10/12			

MONTAGE

